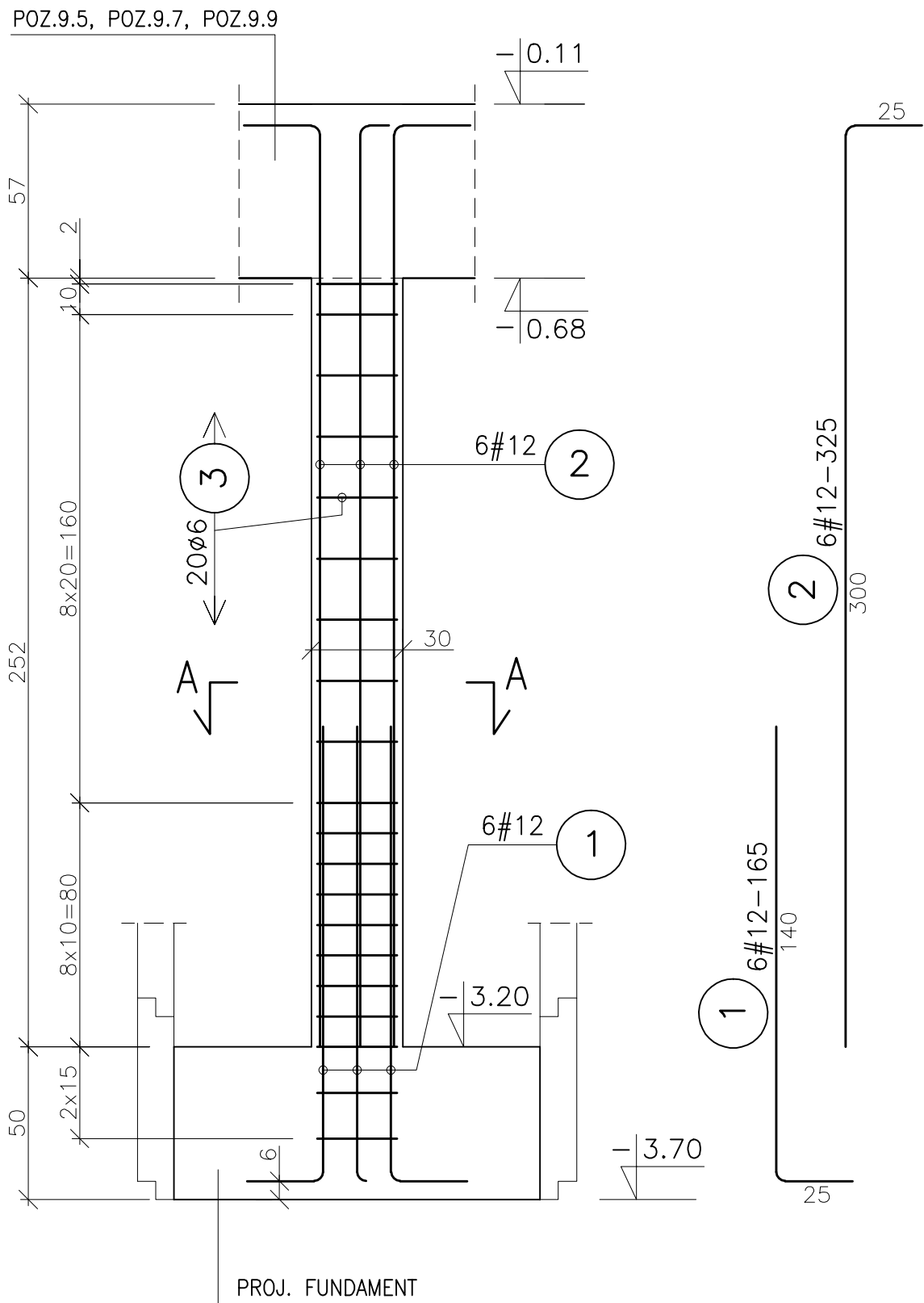
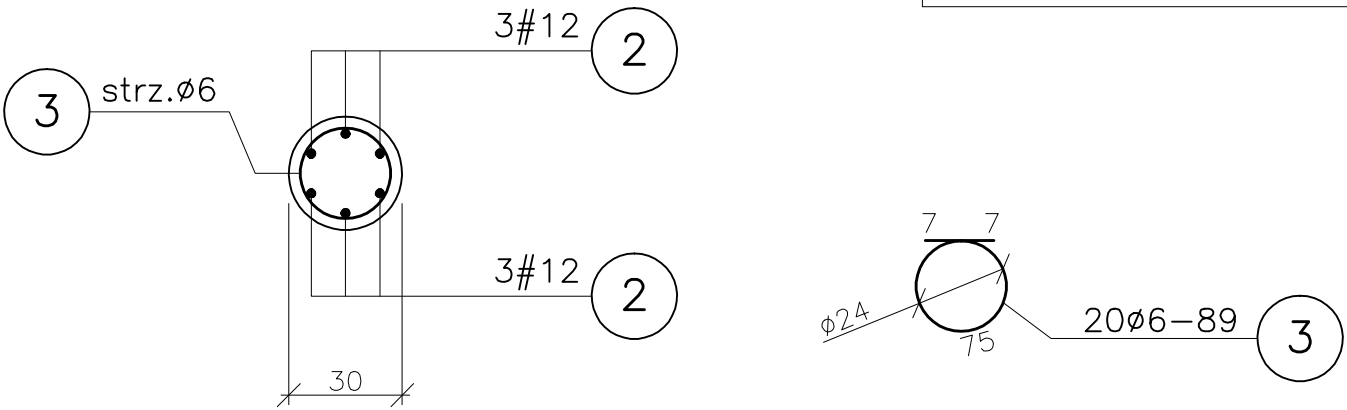


1:20 SŁUP S-10 SZT.14



1:20 A-A



WYKAZ STALI ZBROJENIOWEJ

NUMER PRĘTA	ŚREDNICA [mm]	DŁUGOŚĆ [m]	ILOŚĆ [SZTUK]	DŁUGOŚĆ OGÓLNA [mb]		
				ØS235JR	#B500B	
				Ø6	#12	
1	#12	1.65	14x6=84		138.6	
2	#12	3.25	14x6=84		273.0	
3	Ø6	0.89	14x20=280	249.2		
RAZEM [m]				249.2	411.6	
MASA 1 m PRĘTA [kg/m]				0.222	0.888	
MASA WG ŚREDNIC [kg]				56.0	366.0	
MASA OGÓŁEM [kg]				422.0		

BETON: C25/30 (B 30) szczelny W-8

STAL ZBROJENIOWA: # B500B, Ø S235JR

1.		
Wersja:	Opis zmian:	Data:
<div>AGP SP. Z O. O. I WSPÓLNICY - SP. KOMANDYTOWA</div> <div>AL. GEN. HALLERA 157/16, 53 - 201 WROCŁAWTEL./FAX:/071/339-20-26, e-mail:agp@agp.wroc.pl</div>		
OBIĘKT:	PRZEBUDOWA BUDYNKU POWOJSKOWEGO NA CENTRUM INTEGRACJI SPOŁECZNEJ	BRANŻA: KONSTRUKCJA
ADRES:	JELEŃ GÓRA , UL. KADETÓW 3	STADIUM: PROJEKT_WYKONAWCZY
INWESTOR:	KARKONOSKA PAŃSTWOWA SZKOŁA WYŻSZA W JELEŃ GÓRZE UL. LWÓWECKA 18 ; 58-503 JELEŃ GÓRA	BIURO BRANŻOWE: BIURO KONSTRUKCYJNE "HREBECKI" S.C.
TEMAT:	SŁUP ŻELBETOWY S-10	PROJEKTANT: mgr inż. Piotr Hrebecki
		UPR. NR: 208/88/UW
		OPRACOWANIE: mgr inż. Elżbieta Hrebecka
DATA:	08.2015	SKALA 1:20 NR RYS.: 2.1.133

Zastrzega się wszelkie prawa wynikające z Ustawy o prawie autorskim. Rysunek niniejszy nie może być w całości lub w części przerysowany, uzupełniony lub odstąpiony komukolwiek, bez pisemnej zgody firmy AGP SP. Z O.O. I WSPÓLNICY SP. KOMANDYTOWA